

Ihren Zähler korrekt ablesen ?

Wir helfen Ihnen ! ACHTUNG! Es gibt drei verschiedenen Zählertypen die von der Stadtwerke Engen GmbH eingebaut werden. Dieses Dokument soll Ihnen helfen Ihren Zähler korrekt abzulesen.

Typ 1 – EasyMeter (digital)



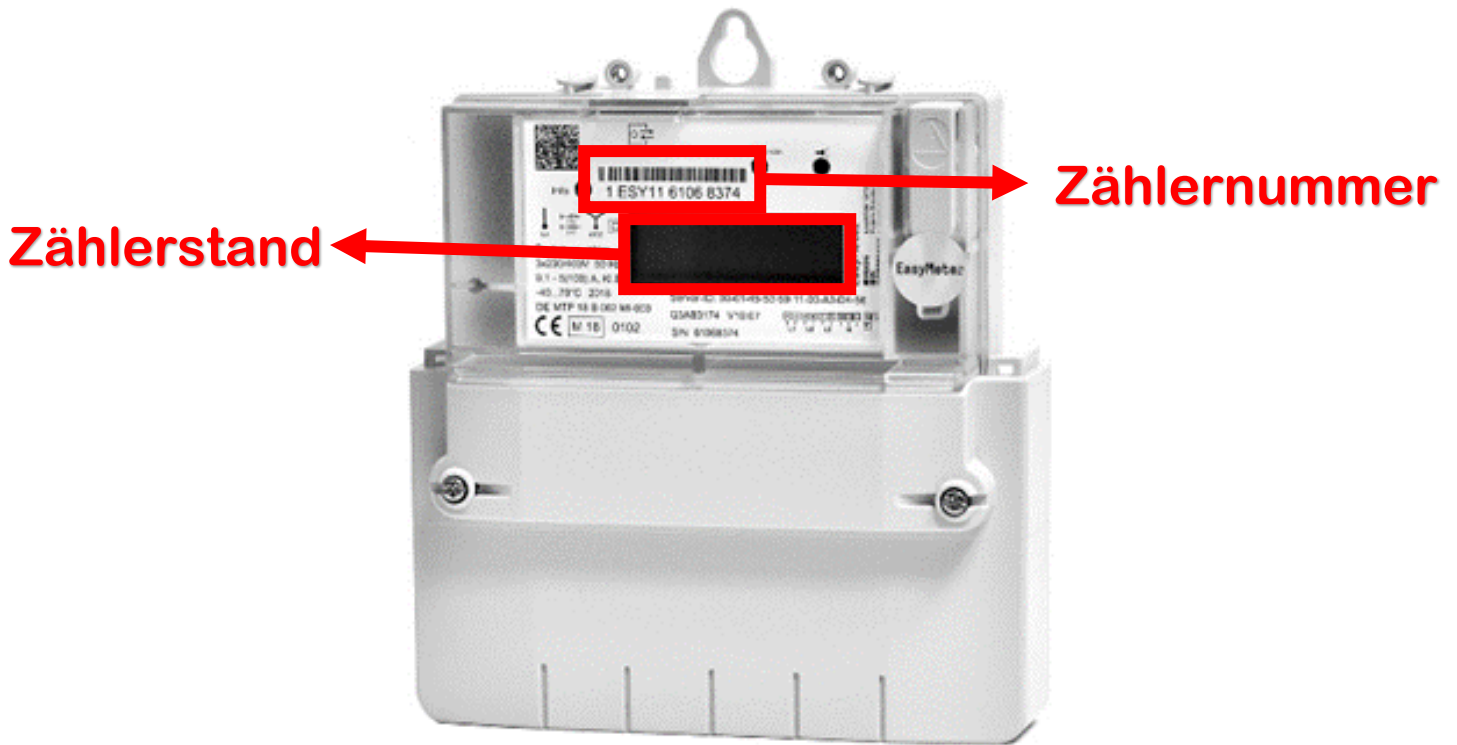
Typ 2 – EMH (digital)



Typ 3 – konventioneller Stromzähler (analog)



Typ 1 – EasyMeter (digital)



Achten Sie bitte auf die verschiedenen Zählwerkarten, diese wechseln in der digitalen Anzeige ständig.



⚠ Tarife nach OBIS-Code		
	Bezug	Lieferung
Tag-Tarif (HT)	1.8.1	-
Nacht-Tarif (NT)	1.8.2	-
Ohne Unterscheidung	1.8.0	2.8.0

*OBIS = OBject Identification System

Welche Tarife Ihre Moderne Messeinrichtung anzeigt, hängt von der Konfiguration des Zählers durch Ihren Messstellenbetreiber sowie dem Stromliefervertrag mit Ihrem Stromlieferanten ab.

z.B. PV-Anlagen

Typ 2 – EMH (digital)



Achten Sie bitte auf die verschiedenen Zählerwerkarten, diese sind unten aufgeführt.



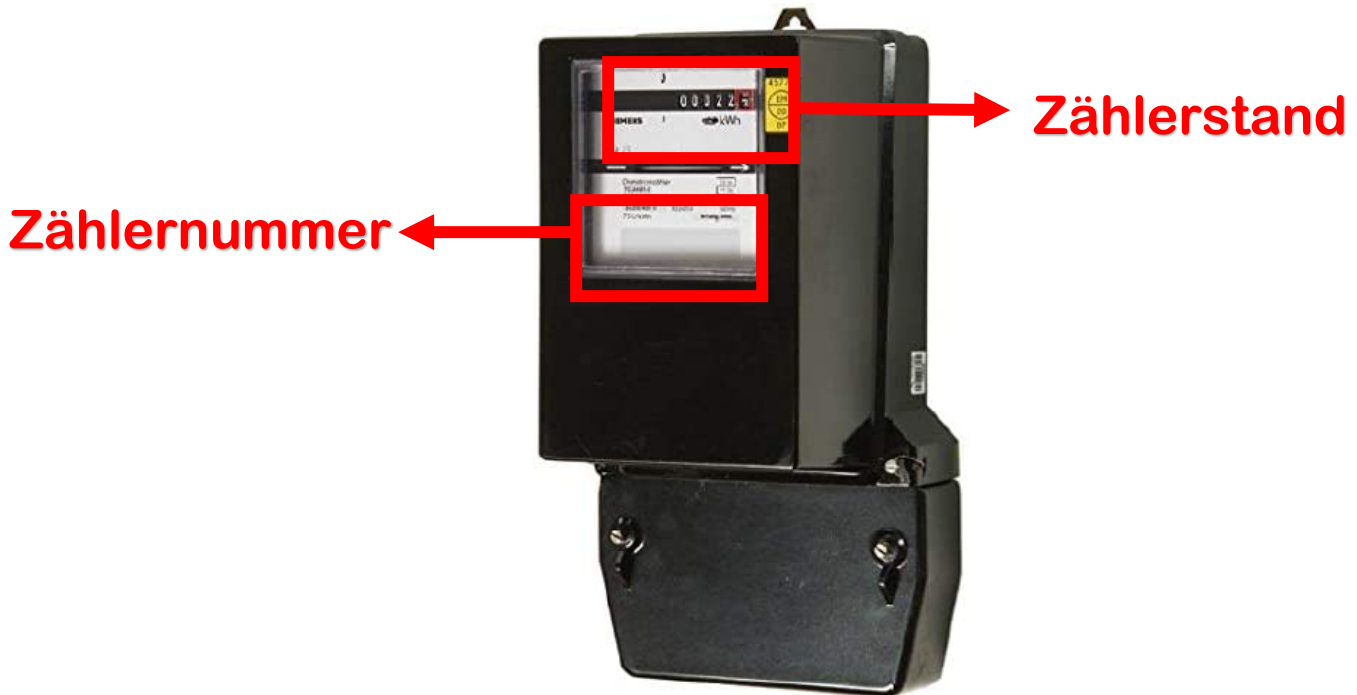
⚠ Tarife nach OBIS-Code		
	Bezug	Lieferung
Tag-Tarif (HT)	1.8.1	-
Nacht-Tarif (NT)	1.8.2	-
Ohne Unterscheidung	1.8.0	2.8.0

*OBIS = OBject Identification System

Welche Tarife Ihre Moderne Messeinrichtung anzeigt, hängt von der Konfiguration des Zählers durch Ihren Messstellenbetreiber sowie dem Stromliefervertrag mit Ihrem Stromlieferanten ab.

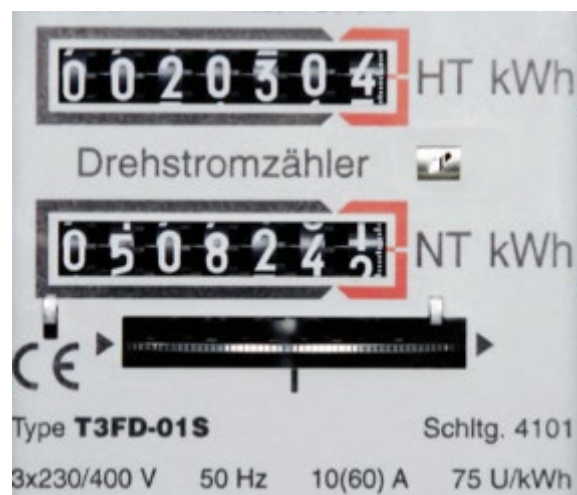
z.B. PV-Anlagen

Typ 3 – konventioneller Stromzähler (analog)



Achten Sie beim analogen Zähler bitte auf die beschriebenen Zählerfelder.

Für Kunden mit Tarifschaltung HT / NT



HT – Hochtarif / Tagstromtarif

NT – Niedertarif / Nachttarif